



GOBIERNO DE  
**CHILE**

# ¿CÓMO INNOVAR EN LA GESTION EDUCATIVA MUNICIPAL?

DESAFIOS DE LA EDUCACION



# **¿CÓMO INNOVAR EN LA GESTION EDUCATIVA MUNICIPAL?**

**DESAFIOS DE LA EDUCACION  
REGIONES DEL SUR**

**MEJORAMIENTO DEL SIMCE Y PSU  
INCLUSION EDUCATIVA  
INTERCULTURALIDAD**



**¿CUÁL ES LA REALIDAD DE NUESTRA  
REGION?**

**Y**

**¿CUÁLES SON NUESTROS DESAFIOS PARA  
ENFRENTARLA Y AVANZAR CON  
CALIDAD?**



## **EN LA REGION TENEMOS: 1325 EE**

**URBANOS: 484** (36.5% de los EE) y representan el 81.9% de la matrícula de la región y

**RURALES: 841** EE y sólo representan el 18,1% de la matrícula regional

En Total contamos con una matrícula de 210.996 alumnos



Existe una alta dispersión de los EE en la región

Fuente: SIG Regional



**DEPENDENCIA DE LOS EE:**

**Municipales: 607**

**Particulares Subvencionados: 700**

**Particulares Pagados 14 y**

**Administración Delegada: 4**

# EVALUACION DOCENTE

## Comportamiento Histórico de la Evaluación Docente



### RESULTADOS EVALUACIÓN DE LA REGIÓN AÑOS 2004-2008

Año Evaluación	Insatisfactorio	Básico	Competente	Destacado	Total general
2004	4	54	83	10	151
2005	10	379	581	74	1044
2006	6	307	487	62	862
2007	11	160	356	45	572
2008	16	197	695	137	1045
Total	47	1097	2202	328	<b>3674</b>

SIMCE



**SIMCE**

**¿Qué es, qué mide, para qué?**



## SIMCE

Sistema Nacional de Medición de la Calidad de aprendizaje.

Mide los resultados de aprendizajes alcanzados por los alumnos en una determinada época de su vida escolar.

Informa sobre el desempeño de los estudiantes en diferentes sectores de aprendizaje del curriculum nacional.

Evalúan el logro de los OF y CMO del Marco Curricular de 4º, 8º Básico y 2º Medio.

Recoge información de los docentes, estudiantes, padres y apoderados, a través de cuestionarios.

Los resultados sirven para definir estrategias de apoyo.

## SIMCE 4° BASICO

	2006		2007		2008	
	Nac.	Región	Nac.	Región	Nac.	Región
LENGUAJE	253	250	254	251	260	257 Lugar 12°
MATEMATICA	248	237	246	235	247	238 Lugar 15°
COMPRESION DEL MEDIO NATURAL	258	249	250	241		
COMPRESION DEL MEDIO SOCIAL					250	243
					<b>Región</b>	
<b>Niveles de Logro</b>	<b>Lectura</b>	<b>Mat.</b>	<b>Lectura</b>	<b>Mat.</b>	<b>Lectura</b>	<b>Mat.</b>
N. Avanzado	33%	26%	33%	26%	Nac. 38% IX 35%	Nac. 25% IX 20%
N. Intermedio	27%	35%	27%	33%	Nac. 27% IX 28%	Nac. 34% IX 32%
N. Inicial	40%	39%	40%	41%	Nac. 35% IX 37%	Nac. 41% IX 48%

**Nivel Inicial:** Los Alumnos de 4° básico no han aprendido.

**Nivel Intermedio:** Los alumnos de 4° han aprendido a un nivel de 2° Básico

## SIMCE 8° BASICO

	2004		2007	
	Nac.	Región	Nac.	Región
LENGUAJE	251	<b>244</b> Lugar 15°	253	<b>247</b> Lugar 14°
MATEMATICA	253	<b>244</b> Lugar 15°	256	<b>246</b> Lugar 15°
COMPRESION DEL MEDIO NATURAL	256	<b>250</b> Lugar 15°	258	<b>252</b> Lugar 14°
COMPRESION DEL MEDIO SOCIAL	251	<b>244</b> Lugar 15°	250	<b>245</b> Lugar 14°

Lugar entre 15 Regiones

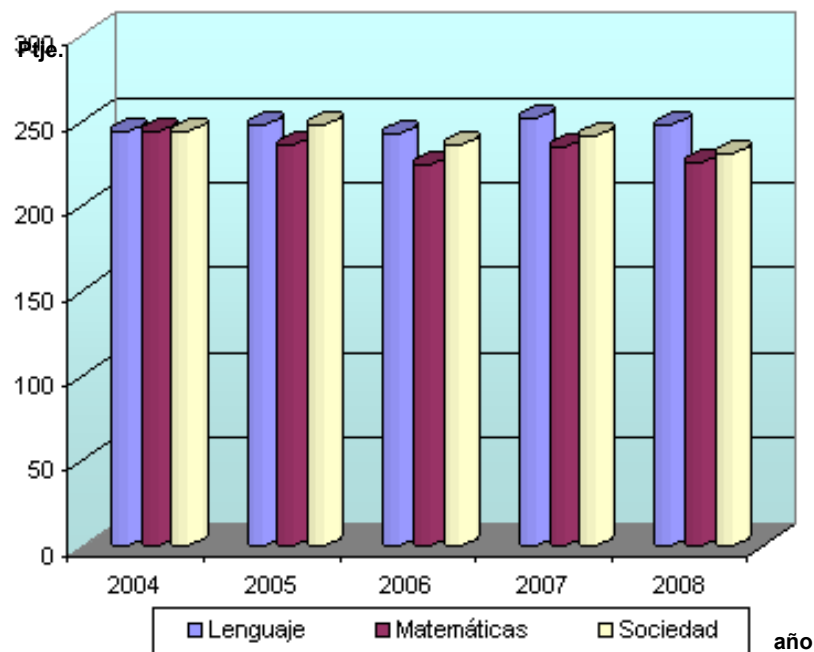


## SIMCE 2° MEDIO

	2006		2008	
	Nac.	Región	Nac.	Región
LENGUA CASTELLANA	254	<b>246</b> Lugar 15°	255	<b>248</b> Lugar 14°
MATEMATICA	252	<b>238</b> Lugar 15°	250	<b>239</b> Lugar 15°

Lugar entre 15 Regiones

### Comportamiento Histórico de los Resultados SIMCE en la Araucanía 4º Básico, Cohorte 2004 – 2008



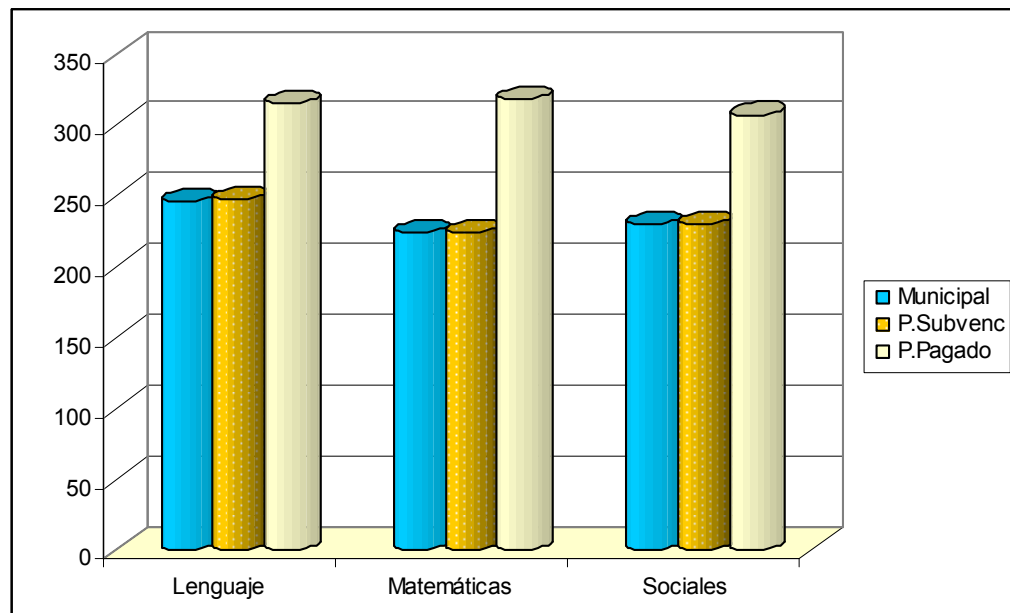
Como se observa, el comportamiento de los resultados en la región en la cohorte 2004 – 2008 no ha experimentado avances significativos.



## **CONCLUSION:**

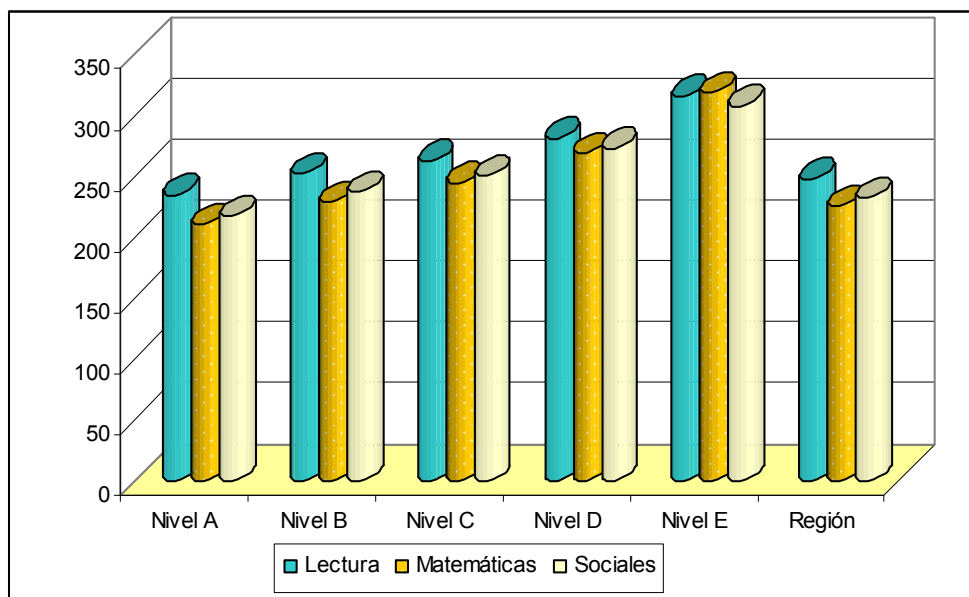
**Seguimos estando entre las regiones con más bajos promedios en la prueba nacional – SIMCE -, tanto en 4° y 8° básicos como en 2° Medio**

## Resultados SIMCE 2008, 4° Básico por Dependencia



**No existen diferencias significativas entre los resultados de aprendizaje del sector municipal y particular subvencionado, en tanto el sector particular pagado mantiene una brecha considerable con ambos sectores.**

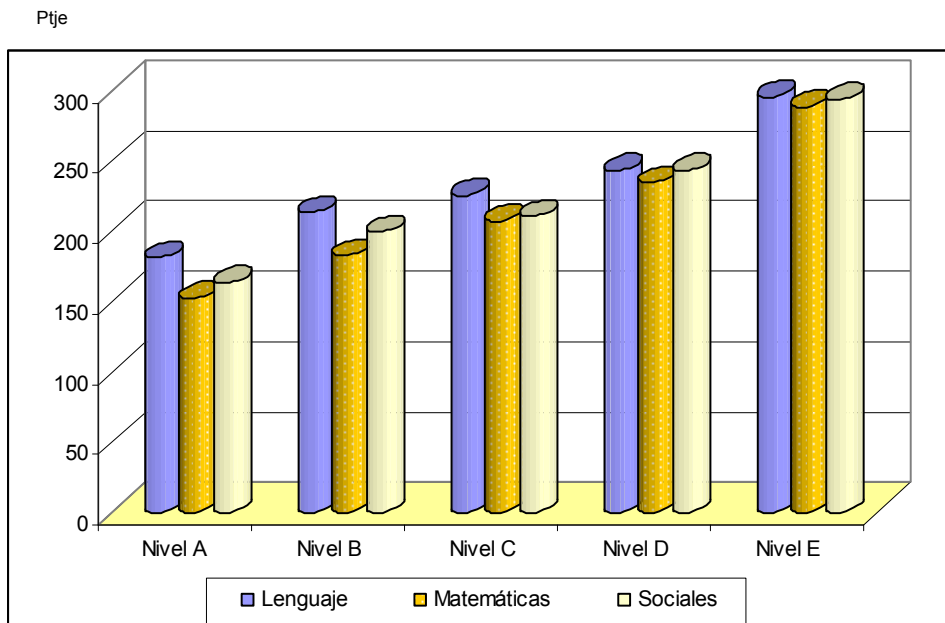
### Resultados SIMCE 2008, 4º Básico por Nivel Socioeconómico



**Los bajos resultados de aprendizaje se dan preferentemente en los establecimientos educacionales que atienden población escolar en niveles socioeconómicos bajo y medio bajo**

## Puntajes Mínimos Alcanzados por los EE según Nivel Socioeconómico

**SIMCE 2008, 4º Básico**

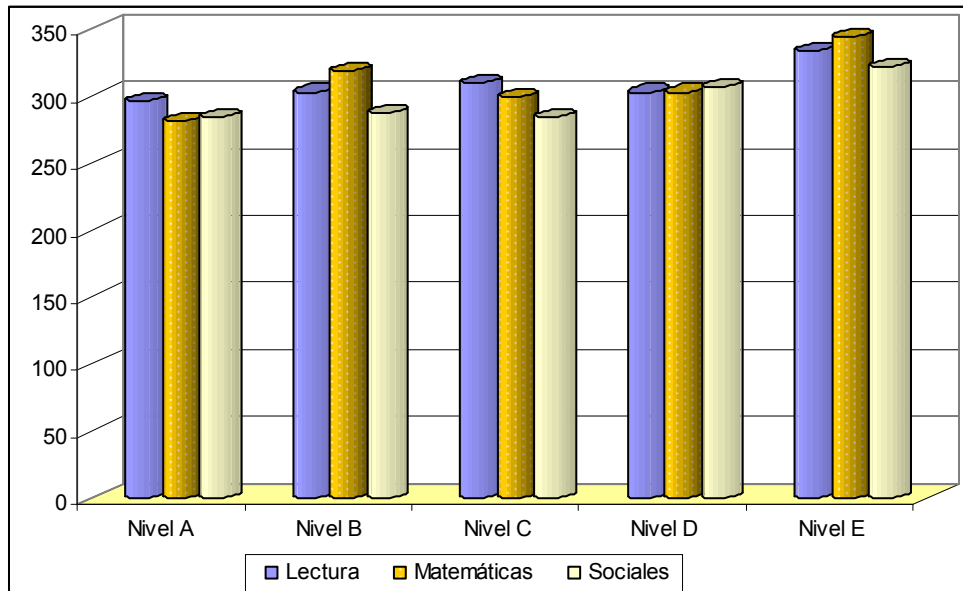




## Puntajes Máximos Alcanzados por los EE según Nivel Socioeconómico

SIMCE 2008, 4º Básico

Ptje.





**En los 2 gráficos anteriores se pudo observar que si bien los sectores más vulnerables son los que registran los más bajos resultados en la medición, es destacable el hecho que hay alumnos de estos establecimientos que alcanzan resultados comparables con los desempeños que obtienen los estudiantes de los sectores de mayores ingresos.**

Esto demuestra que **como es factible tener éxito con algunos niños y niñas de sectores vulnerables**, bien se podría alcanzar esta condición con la totalidad de los estudiantes de dichos sectores.



## RESULTADOS SIMCE

### ESCRITURA 4º BÁSICO

Por primera vez año 2008

(Muestra: 9% en la región, 1.320 Alumnos)

#### Niveles de Logro en la Región

	Nacional	Región
<b>Nivel Avanzado</b>	<b>24%</b>	<b>19%</b>
<b>Nivel Intermedio</b>	<b>38%</b>	<b>36%</b>
<b>Nivel Inicial</b>	<b>38%</b>	<b>45%</b>

#### Puntajes por nivel:

**Nivel Avanzado:** Puntaje igual o superior a 57 puntos

**Nivel intermedio:** Puntaje igual o superior a 49 puntos.

**Nivel Inicial** : Menos de 49 puntos. Los alumnos están aprendiendo a comunicar ideas e información por escrito.



## ¿Qué significa cada nivel, en escritura?

**Nivel Avanzado:** Puntaje igual o superior a 57 puntos

**Los alumnos son capaces de:** Ajustarse a un propósito comunicativo, usar adecuadamente el lenguaje formal o informal,, enriquecer los cuentos con descripciones de lugares, acciones, caracterización de personajes, dar algún fundamento en peticiones o deseos en cartas,, presentar un tema seguido de ideas complementarias, etc....con hasta 11 características.

**Nivel intermedio:** Puntaje igual o superior a 49 puntos.

Son capaces de escribir con hasta 8 características

**Nivel Inicial :** Menos de 49 puntos.

Están aprendiendo a comunicar ideas e información por escrito.

## Mejores resultados SIMCE de 4° básico año 2008, en la región

<u>Comuna</u>	<u>Lenguaje</u>	<u>Matemática</u>
Toltén	266	263
Melipeuco	266	257

El año 2008, fueron las únicas 2 comunas de la región, que pasaron de 250 puntos como promedio, en 4° básico, tanto en **Lenguaje** como en **Matemática**.



## DESAFIOS

-Contar con buenos diagnósticos de la realidad educacional de la comuna en términos de aprendizajes de los alumnos y diseñar estrategias de apoyo a docentes y alumnos, que hagan posible avanzar en la profesionalización de la enseñanza y mejorar la calidad de los aprendizajes: Resultados de Aprendizajes de los alumnos de 4º, 8º, 2º Medio, PSU, alumnos que ingresan a la educación superior, los que permanecen, los que logran titularse.

-Aprovechar el recurso humano profesional mejor preparado: AVDI, RMM, Profesores Destacados y Competentes en la evaluación docente

-Orientar la implementación de acciones y uso de los recursos SEP en aspectos que realmente ayuden a avanzar en el logro de mejores aprendizajes de los alumnos. Salirse de lo tradicional si no ha dado buenos resultados. Atreverse más a innovar.

-Con los fondos de gestión municipal capacitar a directivos y jefes de UTP en gestión pedagógica.

**DESAFIOS**

-Promover la especialización de los docentes en las áreas y/o ciclos de la enseñanza en que se desempeñan.

-Definir indicadores e instrumentos de seguimiento a los procesos pedagógicos que se viven en los EE, Monitoreados por personal del DAEM (aprovechar los aspectos señalados en la Ley SEP Art. 7º, letras a a la letra i) y entregar las orientaciones, según resultados.

-Asegurar que cada EE mantenga archivo de todos los documentos e instrumentos que debe llevar para su funcionamiento.

-Intercambio de experiencias exitosas entre docentes de EE.

-Promover y organizar sistemas de Perfecc. de profesores para su especialización en el 1er ciclo básico. Articular el trabajo entre Educadoras de párvulos y profesores de 1º básico.

-Capacitar a profesores más jóvenes en didácticas de la enseñanza de lectura.

-Implementar perfeccionamiento a los profesores evaluados en los niveles básico e insatisfactorio (Planes de superación profesional)





# **PRUEBA DE SELECCIÓN UNIVERSITARIA**

## **PSU**

# PSU

## Prueba de Selección Universitaria

Prueba focalizada en los Contenidos Mínimos Obligatorios (CMO),  
alineados al Marco Curricular de la Enseñanza Media,  
desde el año 2003

Incluye cuatro instrumentos independientes:

**Dos pruebas obligatorias:** una de **Lenguaje y Comunicación** y  
otra de **Matemática**.

**Dos pruebas electivas:** una de **Historia y Ciencias Sociales** y  
otra de **Ciencias**, con un módulo común y módulos optativos de  
Biología, Física y Química.

A cargo de la Universidad de Chile  
Departamento de Evaluación, Medición y Registro Educativo,  
DEMRE



**PROMEDIO LENGUAJE Y COMUNICACIÓN Y MATEMÁTICA  
PUNTAJES MAYORES O IGUALES A 450 PUNTOS  
(PROCESOS ADMISIÓN 2008 – 2010)**

**- POR RAMA EDUCACIONAL**

RAMA	2008			2009			2010		
	RINDEN	≥450		RINDEN	≥450		RINDEN	≥450	
		N	%		N	%		N	%
CIENT. HUMANISTA	154.140	116.037	75,28	169.562	127.896	75,43	174.279	131.082	75,21
TEC. PROFESIONAL	61.374	29.881	48,69	71.120	35.007	49,22	75.301	37.489	49,79
VALIDACIONES	1.272	695	54,64	1.308	799	61,09	1.903	1.202	63,16
RECONOCIMIENTOS	82	74	90,24	109	100	91,74	131	109	83,21
SIN INFORMACION	13	8	61,54	19	8	42,11	3	0	0,00
<b>TOTAL</b>	<b>216.881</b>	<b>146.695</b>	<b>67,64</b>	<b>242.099</b>	<b>163.810</b>	<b>67,66</b>	<b>251.617</b>	<b>169.882</b>	<b>67,52</b>

**- POR MODALIDAD EDUCACIONAL**

DEPENDENCIA	2008			2009			2010		
	RINDEN	≥450		RINDEN	≥450		RINDEN	≥450	
		N	%		N	%		N	%
MUNICIPAL	88.029	50.709	57,60	98.843	57.142	57,81	102.560	58.957	57,49
P. SUBVENCIONADO	102.720	72.003	70,10	116.497	81.976	70,37	121.983	86.088	70,57
P. PAGADO	24.765	23.206	93,70	25.342	23.785	93,86	25.037	23.526	93,96
SIN INFORMACION	1.367	777	56,84	1.436	907	63,16	2.037	1.311	64,36
<b>TOTAL</b>	<b>216.881</b>	<b>146.695</b>	<b>67,64</b>	<b>242.118</b>	<b>163.810</b>	<b>67,66</b>	<b>251.617</b>	<b>169.882</b>	<b>67,52</b>

**- POR GÉNERO**

GÉNERO	2008			2009			2010		
	RINDEN	≥450		RINDEN	≥450		RINDEN	≥450	
		N	%		N	%		N	%
FEMENINO	116.904	75.827	64,86	128.742	83.781	65,08	132.613	86.128	64,95
MASCULINO	99.977	70.868	70,88	113.376	80.029	70,59	119.004	83.754	70,38
<b>TOTAL</b>	<b>216.881</b>	<b>146.695</b>	<b>67,64</b>	<b>242.118</b>	<b>163.810</b>	<b>67,66</b>	<b>251.617</b>	<b>169.882</b>	<b>67,52</b>



**Porcentaje de alumnos con puntajes PSU igual o superior a 450 puntos en EE de la Araucanía.**

Puntaje que les permite a los alumnos de 4º Medio postular a las Universidades Chilenas



**EE Municipales: 37.81% Alumnos**

**EE Parts. Subvencionados: 49.67% Alumnos**

Comunas con mejores % de alumnos en esta situación

**Pucón: 67.57%**

**Loncoche: 65.63%**

**Pitrufquén: 62.14%**

**Temuco: 61.11%**

**Curacautín: 58.57%**

**Collipulli: 54.55%**

## DESAFIOS



**Intercambio de experiencias exitosas**, entre profesores de una misma especialidad, entre alumnos egresados que rindieron la PSU con alumnos de 3° y 4° Medio.

**Preparación de los Profesores:** Incorporar acciones de apoyo a los profesores como perfeccionamiento, postítulos en sus disciplinas específicas, en las didácticas, en los sistemas de evaluación, en tecnologías. En otras palabras, que vayan a la vanguardia de los cambios.



# INCLUSION



## ESCUELAS INCLUSIVAS

Para comprender la situación, primero aclararemos 4 conceptos de situaciones que se viven en los EE



**EXCLUSION**

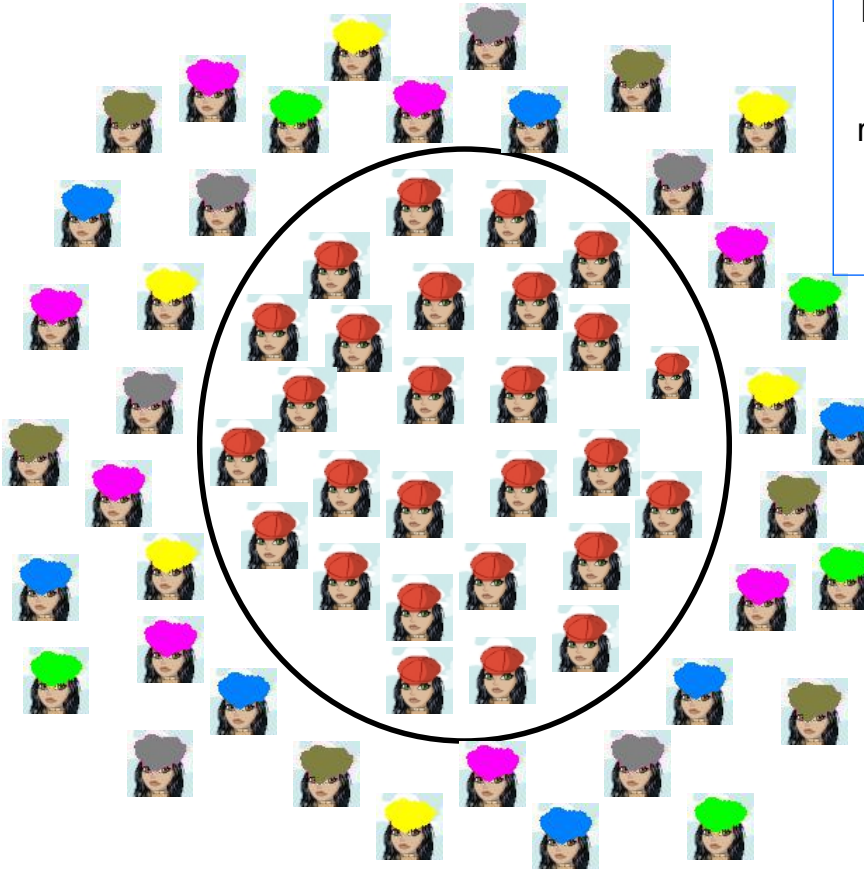
**SEPARACION**

**INTEGRACION**

**INCLUSION**



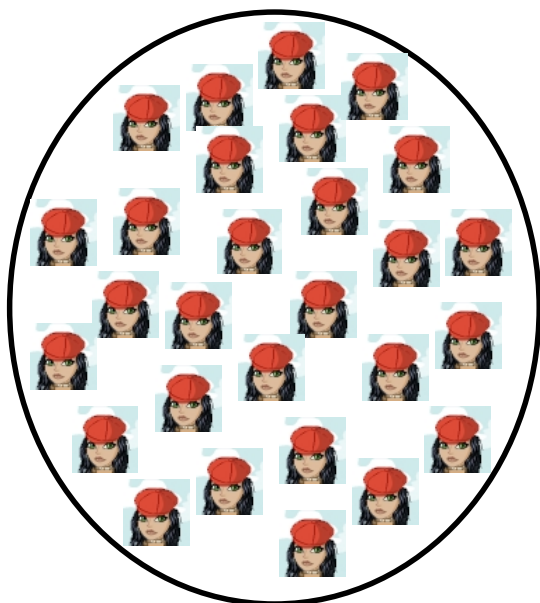
## EXCLUSION



Los llamados  
alumnos  
**normales**,  
representados  
por los rojos,  
son recibidos  
en los EE

Los otros, los  
**diferentes**,  
no tienen  
cabida, no  
son recibidos  
en los EE

## SEPARACION



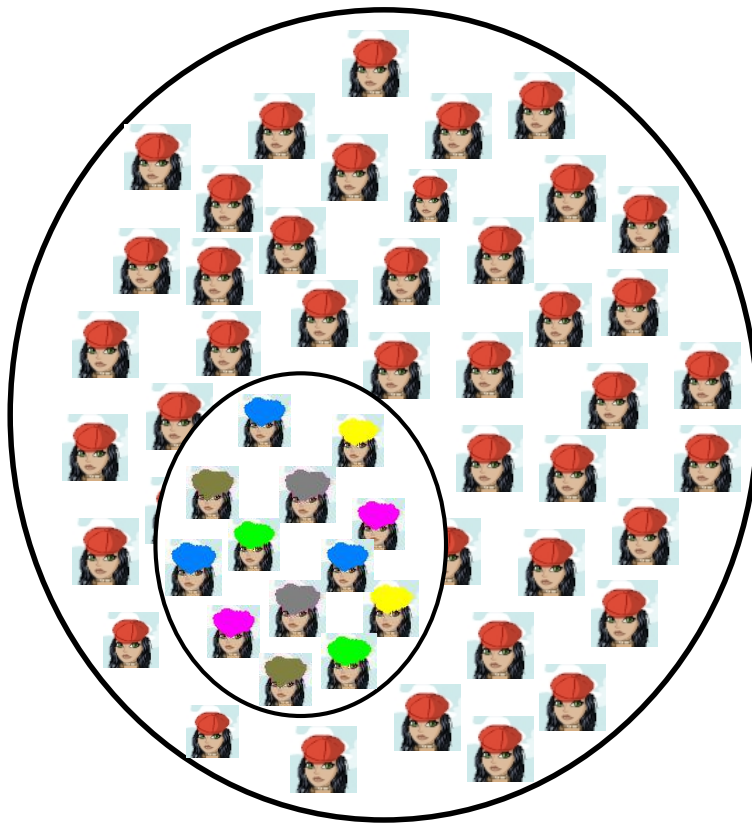
Los llamados  
alumnos  
**normales**,  
representados  
por los rojos,  
son recibidos  
en los EE



Los otros,  
los  
**diferentes**,  
son  
recibidos en  
los EE, pero  
son  
separados  
de los  
llamados  
normales o  
más  
destacados



## INTEGRACION

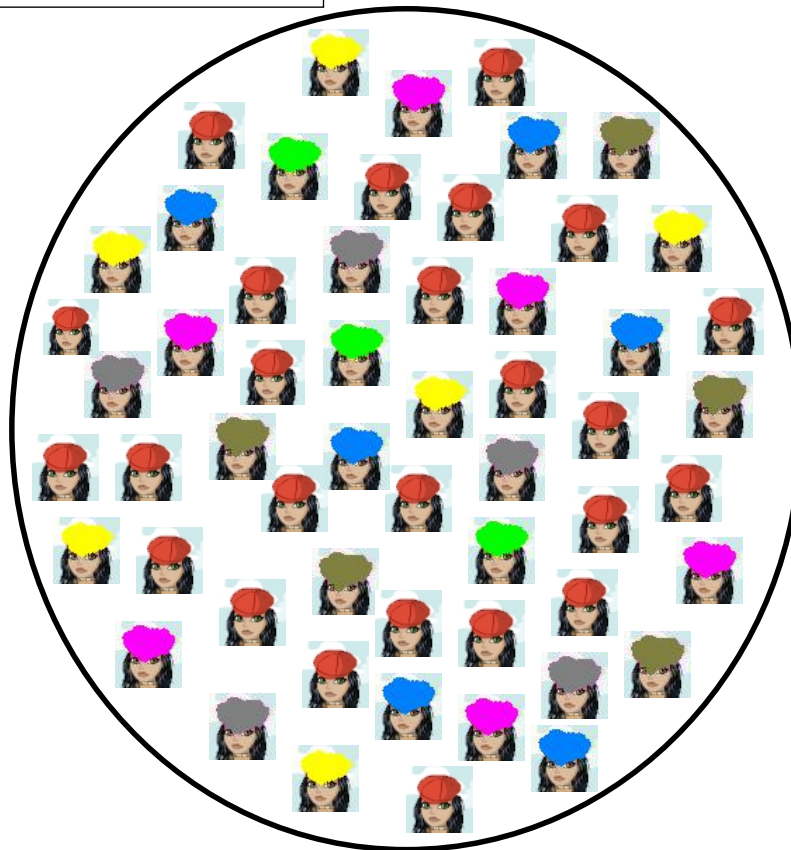


Los llamados alumnos **normales**, representados por los rojos, son recibidos en los EE

Los otros, los **diferentes**, son recibidos en los EE, son diagnosticados por un psicólogo, son atendidos por especialista y generalmente separados de los llamados normales.

Los alumnos se adaptan al EE y no el EE a los alumnos

## INCLUSION



¿Estamos lejos de lograrlo?

El EE está preparado para recibir todo tipo de niño o joven que lo solicita, se adapta a los alumnos tanto en su infraestructura como con sus profesionales, sus asistentes de la educación, sus directivos, sus materiales. Sin importar su color, su raza, sus NEE, su clase social, sus niveles de aprendizaje, sus capacidades.

El currículum se adapta a las necesidades del niño o joven, para el desarrollo de su vida estudiantil y lo prepara para que su vida sea mejor en el futuro.



Hoy nuestra realidad nos sitúa en la alternativa 3 INTEGRACION.

EE con Proyectos de Integración y es allí donde podemos apoyar y mucho.

**En nuestra región contamos con:**



- **ESCUELAS ESPECIALES, total 66**, con diferentes especialidades, entre ellas:

\* Escs. Especiales de Lenguaje: 27 + 2 con 2.526 Als.

\* Escs. Especiales con Déficit Auditivo :2

\* Escs. Especiales con Discapacidad Intelectual: 25

\* Aulas Hospitalarias: 2

- **PROYECTOS DE INTEGRACION EDUCATIVA (PIE),**

Total:345 PIE, con 3.520 Alumnos



## ¿Cuáles serían nuestros DESAFIOS?

Hacer los intentos por iniciar la conformación de un **equipo multiprofesional comunal**, de manera que la intervención sea con **apoyo integral a los niños y jóvenes** que presenten alguna necesidad educativa especial. Con profesionales como asistente social, psicólogo, fonoaudiólogo y en algunos casos kinesiólogo, además del profesor especialista.

**Capacitar a los equipos directivos y técnicos** de los EE, en atención a niños o jóvenes con NEE y que a su vez, estos incorporen **espacios de reflexión** del profesor especialista con todos los profesores del establecimiento, para lograr una real aceptación de las características y necesidades educativas de los alumnos.

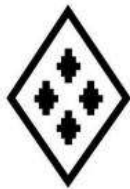
Que sientan que la responsabilidad y el apoyo a la educación y formación de estos alumnos es de **TODOS** y no sólo del profesor especialista.

Brindar los apoyos necesarios a estos estudiantes.



## **CONCLUSIÓN:**

**Si queremos avanzar hacia lo que es una escuela inclusiva, primero debemos lograr una plena comprensión de lo que significa y lo que es la **INTEGRACIÓN**.**



# INTERCULTURALIDAD





## REGION DE LA ARAUCANIA

MATRICULA TOTAL : **210.966** Alumnos

MATRICULA MAPUCHE: **48.628** Alumnos (23,05%)

H	M	Total
<b>24.024</b>	<b>24.604</b>	<b>48.628</b>
		<b>(23,05%)</b>

Fuente: Bases 2009, Dpto. de Planificación, Seceduc Región de La Araucanía.





Una mirada de la realidad

### COMUNAS CON MAYOR MATRICULA MAPUCHE EN LA ARAUCANIA



TEMUCO	4920	4231	<b>9151</b> (13.91%)
P.LAS C.	2170	2457	<b>4627</b>
N. IMPERIAL	1804	1902	<b>3706</b>
CARAHUE	1134	1119	<b>2253</b>
VILLARRICA	1053	1115	<b>2168</b>
LAUTARO	965	1096	<b>2061</b>
FREIRE	850	999	<b>1849</b>
GALVARINO	876	965	<b>1841</b> (63.34%)
SAAVEDRA	861	941	<b>1802</b> (63.54%)



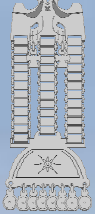


Otra mirada de la realidad

### COMUNAS CON MAYOR % DE MATRICULA MAPUCHE EN LA ARAUCANIA

1. SAAVEDRA	861	941	<b>1802 (63.54%)</b>
2. GALVARINO	876	965	<b>1841 (62.34%)</b>
3. CURARREHUE	415	471	<b>886 (55.51%)</b>
4. ERCILLA	450	520	<b>970 (51.65%)</b>
5. CHOLCHOL	666	697	<b>1363 (51.16%)</b>





## INTERCULTURALIDAD:

**la interculturalidad** propone el respeto por el otro, por su diversidad, por su diferencia, es decir, tener claro que el otro es distinto culturalmente hablando, lo que a su vez, permite a los individuos que forman parte de la red social de dos sociedades en contacto una convivencia distinta sin prejuicios ni relaciones de tipo vertical.

Fuente: [Internacionalización en la PUCV](#)



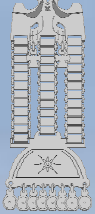


## **APOORTE DEL MINEDUC PARA EL TEMA DE LA INTERCULTURALIDAD**

### **TIPO DE PARTICIPACION DE LAS COMUNIDADES MAPUCHES A TRAVES DEL SISTEMA EDUCATIVO**

- \* COLOQUIOS REGIONALES
- \* JORNADAS DE ACREDITACION Y CAPACITACION A EDUCADORES TRADICIONALES, CON SABIOS TRADICIONALES (AZELUWAM)
- \* EDUCADORES TRADICIONALES IMPARTEN LA LENGUA MAPUZUNGUN
- \* POSTITULOS EN EDUCACION INTERCULTURAL





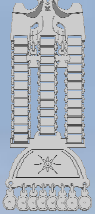
## **Desarrollo Mapuche Integral y Culturalmente Pertinente**

### **PRETENDEMOS:**

- \* Fomentar la educación intercultural y rescatar e incentivar el uso del mapuzungun.
- \* Incentivar la representación de las comunidades mapuches en instancias de participación.

Con la creación del Programa Orígenes y EIB, a partir del año 2004, se ha instalado en 130 establecimiento educacionales rurales programas destinados rescatar la cultura indígena y a contextualizar el currículo, generando en los niños una revalorización de la lengua, la cultura y la propia cosmovisión de la etnia. También ha permitido la incorporación y participación de la comunidad en las decisiones de la escuela.





## DESAFÍO

EN LA REGION TENEMOS **470 EE** CON EL **50 o MÁS**  
% DE ALUMNOS MAPUCHES

ESTOS CUMPLEN CON EL REQUISITO DE  
INCORPORAR AL CURRÍCULUM FORMAL, EL  
PROGRAMA DE ESTUDIO DEL SECTOR DE  
**LENGUA INDÍGENA**, EN FORMA PROGRESIVA, A  
PARTIR DE 1º BÁSICO EL AÑO 2010

(Decreto 280/2010, que modificó el Decreto 40 del  
Marco Curricular))





## DESAFÍO

COMO MINISTERIO DE EDUCACION, A TRAVES DE LA SECRETARIA REGIONAL MINISTERIAL DE EDUCACION DE LA ARAUCANIA, NOS HEMOS COMPROMETIDO AYUDAR EN LA **IMPLEMENTACIÓN DE LA LENGUA INDÍGENA A 130 EE** LOS QUE PARTICIPAN DEL PROGRAMA DE EDUCACION INTERCULTURAL BILINGÜE **(PEIB)**





**FIN DE LA PRESENTACION**